

Allegato "C" locali uffici società Sviluppo Calderara S.r.l.

Immobile sito in Piazza Marconi n. 9

Superficie utile: mq. 89,00

Costo Euro/mq. mese: Euro 1,45

Canone annuale soggetto a ribasso: Euro 1.548,60

Descrizione del servizio	frequenza
Pulizia dei servizi igienici (spazzatura pavimento, detersione sanitari, docce, vasche e pareti circostanti, arredi, detersione pavimenti)	5 gg.
Disinfezione dei servizi igienici	2 gg.
Disincrostazione dei servizi igienici	ogni 15 gg.
Rifornimenti materiali di consumo forniti direttamente come da specifiche	quando occorre
Raccolta differenziata carta, vetro e plastica	1 gg.
Svuotatura cestini, sostituzione sacchetto	5 gg.
Spazzatura a umido	3 gg.
Aspirazione / battitura pavimenti tessili, stuoie, zerbini	1 gg.
Detersione pavimenti non trattati a cera	2 gg.
Rimozione macchie e impronte da porte, porte a vetri e sportellerie, pareti verticali lavabili altezza operatore	2 gg.
Detersione porte materiale lavabile	trimestrale
Spolveratura a umido arredi (scrivanie, sedie, mobili e suppellettili, ecc.), punti di contatto comune (telefoni, interruttori, ecc.) ad altezza operatore	3 gg.
Spolveratura a umido superfici orizzontali di termosifoni e davanzali interni ad altezza operatore	1 gg.
Deragnatura	ogni 15 gg.
Detersione davanzali esterni	trimestrale
Detersione del lato esterno degli arredi	annuale
Spolveratura a umido arredi parti alte (arredi, scaffalature nelle parti libere, segnaletiche interne)	annuale
Pulizia a fondo dei pavimenti non trattati a cera	annuale
Detersione superfici vetrose delle finestre nella parte interna ed esterna e relativi infissi, purché accessibili dall'interno	annuale

MODULARIO
 rend 487

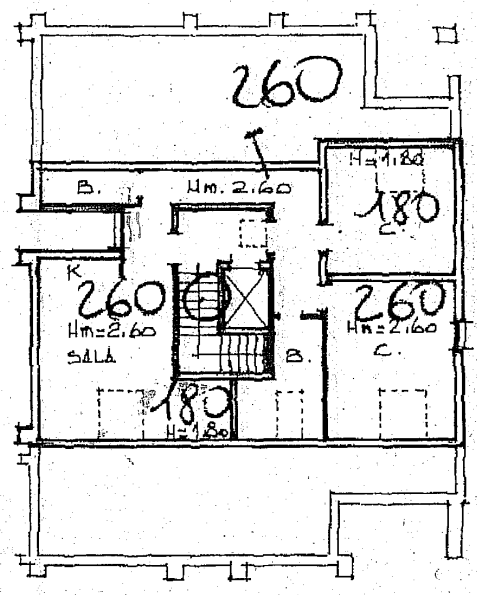


MINISTERO DELLE FINANZE
 DIREZIONE GENERALE DEL CATASTO E DEI SISTEMI

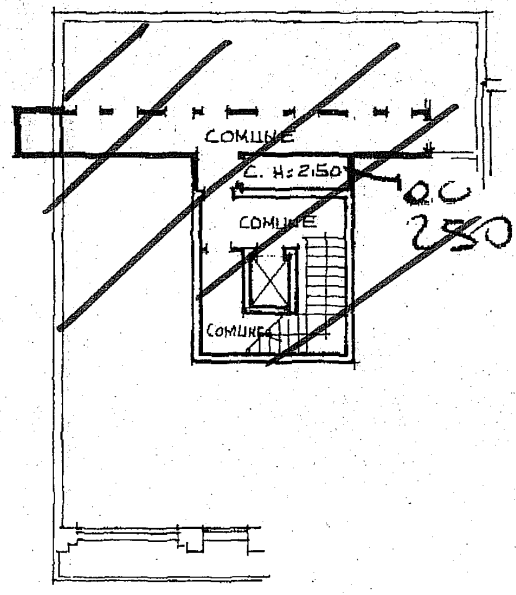
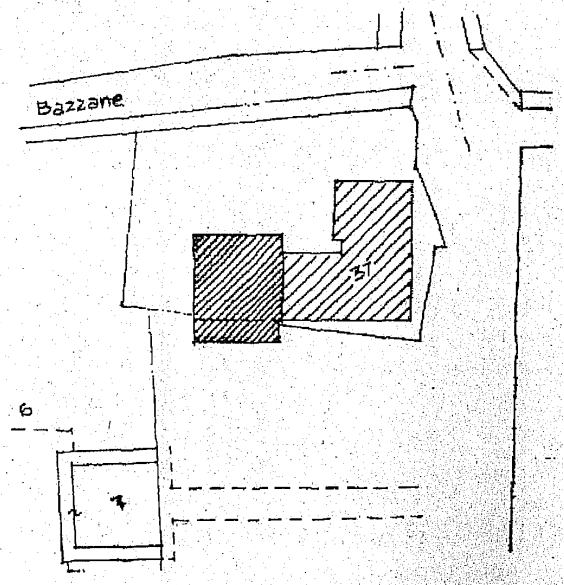
CATASTO EDILIZIO URBANO (RDL 13-4-1939, n. 652)

11
 Planimetria di u.i.u. in Comune di CALDERARA DI RENO... *# PIAZZA MARCONI

SCALA 1:200



PIANO QUARTO



PIANO INTERRATO

COMUNE DI CALDERARA DI RENO
 FOGLIO 36
 MAPPALE 37
 PLANIMETRIA 1:2000

65023

7 SET. 1994

ORIENTAMENTO



SCALA DI 1:20

Roma, Istituto Poligrafico, e Zecchi Editore, SpA - PV

Dichiarazione di N.C. <input checked="" type="checkbox"/> Denuncia di variazione <input type="checkbox"/>	Compilata da: INGEGNERE (Titolo, cognome e nome) FREDARI ERASMO Don. Ing. Franco ? Via Montecalvo 2 - RASTICIA	RISERVATO ALL'UFFICIO SOSTITUISCE E. M. S.
Identificativi catastali	Iscritto all'albo de... INGEGNERE TELEF. 74 33 20	