

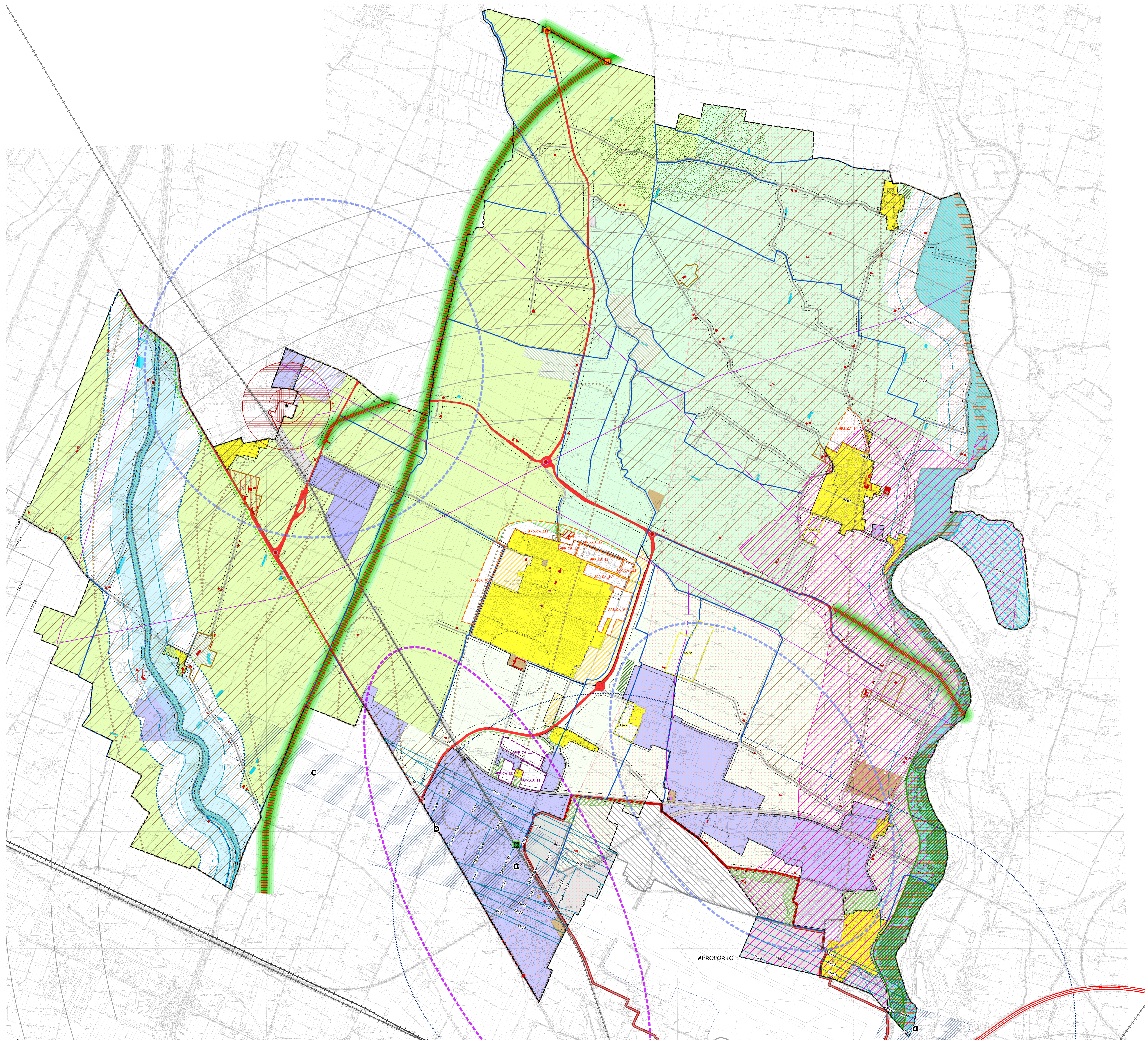
Sindaco
Irene Priolo

L'Assessore all'Urbanistica
Lora Buratti

Segretario Comunale
Dott.ssa Beatrice Bonaccorso

Progettisti
Arch. Andrea Illari
Dott.ssa Emanuela Bison

Collaboratori
P.E. Cristina Grandi



- Legenda**
- Linea ferroviaria Alte Velocità/caportà
 - Linea ferroviaria
 - Stazioni SFM
 - Autosstrada A1
 - Caselli autosstradali
 - Corridoio autosstradale Passante Nord
 - Rete stradale primaria
 - Corridoi infrastrutturali di adeguamento o completamento delle reti stradali primarie
 - Fasce di ombre e protezione acustica delle infrastrutture varie
 - Principali intersezioni stradali
 - Area per infrastrutture della mobilità
 - Area produttiva di rilievo sovacomunale consolidata per funzioni miste manifatturiere e terziarie o la cui evoluzione è indirizzabile verso funzioni miste e terziarie
 - Area produttiva di rilievo sovacomunale consolidata per funzioni prevalentemente produttive manifatturiere
 - Area produttiva di rilievo sovacomunale suscettibile di sviluppo per funzioni miste produttive, logistiche e del commercio non alimentare
 - Area produttiva di rilievo sovacomunale suscettibile di sviluppo per funzioni prevalentemente produttive manifatturiere e per funzioni logistiche
- CLASSIFICAZIONE DEL TERRITORIO COMUNALE**
- TERRITORIO URBANIZZATO**
- Area urbana storica (Art. 16 NTA PSC)
 - Area a prevalente destinazione residenziale ad assetto urbanistico consolidato (Art. 30 NTA PSC)
 - Area a prevalente destinazione residenziale in corso di attuazione (Art. 31 NTA PSC)
 - Area a prevalente destinazione produttiva ad assetto urbanistico consolidato (Art. 31 NTA PSC)
 - Area a prevalente destinazione produttiva in corso di attuazione (Art. 31 NTA PSC)
 - Perimetro dei Centri Abitati (Art. 70 NTA PSC)
 - Territorio Urbanizzato di 29/06/1989 (adozione PTR)
 - Territorio Urbanizzato di 11/02/2003 (adozione PTR)
- TERRITORIO URBANIZZABILE**
- Area di possibile trasformazione urbana per uso residenziale (Art. 32 NTA PSC)
 - Area di riqualificazione urbana per uso residenziale (ARU) (Art. 33 NTA PSC)
 - Area di possibile trasformazione urbana per uso produttivo (APU) (Art. 34 NTA PSC)
 - Area di possibile trasformazione urbana per uso terziario-commerciale (APC) (Art. 35 NTA PSC)
 - Detenzioni ecologiche (DOT_E) (Art. 64 NTA PSC)
 - Detenzioni ecologiche in ambiti ARS (DOT_ECO) (Art. 32 NTA PSC)
- TERRITORIO RURALE (Art. 11, 36, 36bis, 37 NTA PSC)**
- Area agricola ad alta produttività agricola (AVA)
 - Area agricola di rilievo paesaggistico (ARP)
 - Area agricola periurbana (AAP)
 - Area di valore naturale e ambientale (AVN)
 - Attrezzatura privata di imprese generali in territorio rurale (A6/R)
- SISTEMA DELLE TUTELE**
- Principali Tutele Storiche**
- Edifici e aree di interesse storico-architettonico (vedi tav. PSC/T2) (Art. 17, 18 NTA PSC)
 - Principali complessi architettonici storici non urbani (Art. 25 NTA PSC)
 - Corte colonica (Scheda n.1 - Possessione Casini)
- TUTELA DEGLI ELEMENTI DI INTERESSE NATURALE, AMBIENTALE E PAESAGGISTICO**
- Altri usi ed usi di base (Art. 49 NTA PSC)**
- Reticolo idrografico principale
 - Reticolo idrografico secondario
 - Reticolo idrografico minore
 - Reticolo idrografico minuto
 - Reticolo idrografico minore di beneficio non facente parte del reticolo minore o minuto
 - Alveo attivo zonizzato
- AVN**
- Fasce di tutela delle acque pubbliche ai sensi del D.Lgs. 42/2004 (Art. 54 NTA PSC)
 - Fasce di tutela fluviale (PTD) (Art. 50 NTA PSC)
 - Fasce di permeazione fluviale (PSCAL e PTD) (Art. 51 NTA PSC)
 - Pozzi acquedottistici e relative aree di salvaguardia (Art. 55 NTA PSC)
 - Area per la realizzazione di interventi idraulici strutturali (Art. 52 NTA PSC)
 - Casse di espansione (Art. 53 NTA PSC)
 - Area di ricircolo delle falde (Art. 56 NTA PSC)
 - Settore tipo B
 - Settore tipo D
- AVN**
- Area a vulnerabilità naturale dell'acquifero elevato o estremamente elevato (Art. 57 NTA PSC)
 - Dossi e paludosi (Art. 58 NTA PSC)
 - Area di ripulimento ecologico (ARE) (Art. 41 NTA PSC)
 - Area di tutela naturalistica (Art. 42 NTA PSC)
 - Zona di particolare interesse paesaggistico-ambientale (Art. 43 NTA PSC)
 - Rete Natura 2000: Zona di protezione speciale (ZPS), Siti di importanza comunitaria (SIC) (Art. 45 NTA PSC)
 - Sistema forestale e boschivo (Art. 46 NTA PSC)
 - Maceri (Art. 47 NTA PSC)
 - Zona umida (Art. 48 NTA PSC)
 - Nodi ecologici, zone di rispetto dei nodi ecologici complessi, corridoi ecologici (Art. 40, 40.1, 40.2, 40.3, 40.4 NTA PSC)
 - Visuali verso il paesaggio agricolo o collinare da salvaguardare (Art. 26bis NTA PSC)
- AREE INTERESSATE DA RISCHI NATURALI**
- Area ad alta probabilità di inondazione (Art. 59 NTA PSC)
 - Area morfologicamente depresso o deflusso idrico diffratto (Art. 60 NTA PSC)
 - Area potenzialmente inondabile (Art. 61 NTA PSC)
- INFRASTRUTTURE E ATTREZZATURE TECNOLOGICHE**
- Centroidi (Art. 72 NTA PSC)
 - Galvaniche (Art. 72 NTA PSC)
 - Meteoridritti (Art. 74 NTA PSC)
 - Galvaniche di primo ordine (Art. 74 NTA PSC)
 - Attrezzature tecnologiche (URB)
- LIMITI E RISPETTI**
- Limiti di rispetto stradali (Art. 70 NTA PSC)
 - Limiti di rispetto delle infrastrutture ferroviarie (Art. 71 NTA PSC)
 - Limiti di rispetto dei depuratori (Art. 75 NTA PSC)
 - Limiti di rispetto costieri (Art. 76 NTA PSC)
 - Azende a rischio di incidente rilevante (vedi BSR) (Art. 77 NTA PSC)
 - Zona di danno degli stabilimenti a rischio di incidente rilevante
 - Zona di attenzione degli stabilimenti a rischio di incidente rilevante
- AVN**
- Zona di rischio aeroportuale
 - Zona aeroportuale soggetta al Codice della Navigazione
 - Accordo Territoriale Polo Funzionale Aeroporto
 - Perimetro del Polo Funzionale "Aeroporto"
 - Area delle attività aeroportuali
 - Area di salvaguardia urbanistica aeroportuale
 - Confine comunali